

ОСНОВЕН ПРОЕКТ



ФАЗА: Архитектура
ОБЈЕКТ: Соблекувални за фудбалери
ЛОКАЦИЈА: Република Македонија
ИНВЕСТИТОР: Фудбалска Федерација на Македонија
ТЕХ. БРОЈ: 44/2016

Скопје,
октомври 2016

Директор



Број: 0805-50/150120150071905

Датум и време: 22.10.2015 г. 11:27:21

ТЕКОВНА СОСТОЈБА

ПОДАТОЦИ ЗА СУБЈЕКТОТ	
ЕМБС:	6647804
Целосен назив:	Друштво за градежништво БРАТИНГ ДОО Скопје
Кратко име:	БРАТИНГ ДОО Скопје
Седиште:	6 бр.24 СТАЈКОВЦИ, ГАЗИ БАБА
Вид на субјект на упис:	ДОО
Датум на основање:	14.10.2010 г.
Времетраење:	неограничено
Деловен статус:	Активен
Вид на сопственост:	Приватна
ЕДБ:	4043010506463
Потекло на капиталот:	Домашен
Големина на субјектот:	мал
Организационен облик:	05.3 - друштво со ограничена одговорност
Надлежен регистар:	Трговски Регистар

ОСНОВНА ГЛАВНИНА	
Паричен влог MKD:	0,00
Непаричен влог MKD:	319.800,00
Уплатен дел MKD:	319.800,00
Вкупно основна главнина MKD:	319.800,00

СОПСТВЕНИЦИ	
-------------	--

ЕМБГ/ЕМБС:	0505981450110
Име и презиме/Назив:	МИРЧЕ ЃОШЕВСКИ
Адреса:	6 бр.24 СТАЈКОВЦИ, ГАЗИ БАБА
Тип на сопственик:	Основач/сопственик
Паричен влог MKD:	0,00

Непаричен влог MKD:	159.900,00
Уплатен дел MKD:	159.900,00
Вкупен влог MKD:	159.900,00

ЕМБГ/ЕМБС:	3108985450141
Име и презиме/Назив:	СИМО ЃОШЕВСКИ
Адреса:	6 бр.24 СТАЈКОВЦИ, ГАЗИ БАБА
Тип на сопственик:	Основач/сопственик
Паричен влог MKD:	0,00
Непаричен влог MKD:	159.900,00
Уплатен дел MKD:	159.900,00
Вкупен влог MKD:	159.900,00

ДЕЈНОСТИ	
Приоритетна дејност/ Главна приходна шифра:	41.20 - Изградба на станбени и нестанбени згради
ОПШТА КЛАУЗУЛА ЗА БИЗНИС	
Евидентирани се дејности во надворешниот промет	

ОВЛАСТУВАЊА

Управител

ЕМБГ:	0505981450110
Име и презиме:	МИРЧЕ ЃОШЕВСКИ
Адреса:	ПРОЛЕТ бр.14-2/25 СКОПЈЕ, ЦЕНТАР
Овластувања:	Управител - Менаџер
Тип на овластување:	Неограничени овластувања во внатрешниот и надворешниот промет
Овластено лице:	Управител

ПОДРУЖНИЦИ

Подброј:	6647804/1
Назив:	Друштво за градежништво БРАТИНГ ДОО Скопје Подружница БРАТИНГ ТРАНСПОРТ Скопје
Тип:	Подружница
Подтип:	Подружница
Адреса:	6 бр.24 СТАЈКОВЦИ, ГАЗИ БАБА



Приоритетна дејност/ Главна приходна шифра:	49.41 - Товарен патен транспорт
ОВЛАСТЕНИ ЛИЦА НА ПОДРУЖНИЦАТА	
ЕМБГ:	3108985450141
Име и презиме:	СИМО ЃОШЕВСКИ
Адреса:	6 бр.24 СТАЈКОВЦИ, ГАЗИ БАБА
Овластувања:	Раководител на подружница

ДОПОЛНИТЕЛНИ ИНФОРМАЦИИ	
КОНТАКТ	
E-mail:	brating@hotmail.com

Напомена:

Во тековната состојба прикажани се само оние податоци за кои има запишана вредност.

Изготвил:




Овластено лице:






Република Македонија
МИНИСТЕРСТВО ЗА ТРАНСПОРТ И ВРСКИ

Врз основа на член 16 став (3) од Законот за градење ("Службен весник на Република Македонија" бр.130/09, 124/10, 18/11, 36/11 и 54/11), Министерството за транспорт и врски издава

ЛИЦЕНЦА Б
ЗА ПРОЕКТИРАЊЕ НА ГРАДБИ ОД
ВТОРА КАТЕГОРИЈА

НА

Друштво за градежништво
БРАТИНГ ДОО Скопје

(назив, седиште, адреса и ЕМБС на правното лице)

ул. 6 бр.24 Стајковци Гази Баба, ЕМБС 6647804

ЛИЦЕНЦАТА Е СО ВАЖНОСТ ДО: **12.02.2020 година**

Број: **П.645/Б**

12.02.2013 година

(ден, месец и година на издавање)



МИНИСТЕР

Миле Јанакиески



РЕШЕНИЕ

За одредување на одговорни проектанти

Врз основа на Член 17 од законот за градење (Службен весник на РМ бр 39/13 од 22.03.2012 година) за одговорен проектант за изработка на техничка документација ОСНОВЕН ПРОЕКТ за изградба на Соблекувални за Фудбалери , со инвеститор Фудбалска Федерација на Македонија , се одредува:

1. Фаза – Архитектура Филип Марјановиќ дипл.инж.арх. Одговорен проектант

Именуваниот има работно искуство во својата струка и ги исполнува пропишаните правила во поглед на стручна подготовка и пракса да може самостојно да изработува техничка документација.

Именуваниот е должен да при изработка на предметната техничка документација се придржува на најновите технички прописи, нормативи и стандарди за соодветниот вид на објекти.

Директор :

Содржина:

Општ дел

- Документ за регистрирана дејност
- Лиценца Б за проектирање на објекти
- Решение за именување проектант
- Овластување на проектант

Проектен дел – Архитектура

- Технички опис
- Графички прилози:
- Технички опис
- I A1 - Основа на темели.....1/100
- I A2 - Основа на приземје.....1/100
- I A3 Основа на приземје со мебел.....1/100
- I A4 Пресек 1-1 и Пресек 2-2.....1/100
- I A5 Пресек 3-3 и Пресек 4-4.....1/100
- I A6 Изглед 1 и Изглед 2.....1/100
- I A7 Изглед 3 и Изглед 4.....1/100
- I A8 Основа на кров.....1/100
- I A9 Основа на петта фасада.....1/100
- Шема на столарија/браварија.....1/50
- Предмер пресметка со спецификација на материјали

ТЕХНИЧКИ ОПИС

ИДЕЕН ПРОЕКТ - АРХИТЕКТУРА

1. ОПШТИ ПОДАТОЦИ

По барање на Инвеститорот изработена е техничка документација Основен проект за соблекувални за фудбалери со придружни простории.

2. ЛОКАЦИЈА

Станува збор за типски објект кој е предвидено да се гради на повеќе локации на територијата на Република Македонија.

3. ФУНКЦИЈА

Согласно програмските барања на Инвеститорот проектиран е приземен објект подигнат за 30см. во однос на теренот. Се состои од 2 пошироки соблекувални за фудбалери, од кои секоја засебно има простории за туширање и тоалети. Соблекувалните меѓусебно се одвоени со просторија за судии кои истотака имаат тоалети и тушеви како и една просторија за масажа. Тука се наоѓа и една мала просторија за бојлерите и електричните ормари, во која се приоѓа од задната страна на објектот. Соблекувалните за фудбалерите без просториите за туширање и тоалетите се со површина од 36.50м². Во продолжение на објектот се наоѓа и просторија за делегатите на натпреварот заедно со просторија за записник и еден помал тоалет, како и просторија за анти-допинг контрола во чиј склоп се наоѓа и една помала чекална и една остава за топки и фудбалски реквизити.

До сите овие простории се приоѓа преку еден широк ходник, низ кој се предвидува фудбалерите заедно да излегуваат на стадионот преку централно поставена врата.

4. КОНСТРУКТИВЕН СИСТЕМ

Конструктивниот систем е проектиран како систем од армирано-бетонски столбови со димензии 30см/30см. и греди со димензии 35/20см. Меѓукатната конструкција ќе биде армирано-бетонска плоча со дебелина од 14см. Конструкцијата на објектот подетално ќе биде опишана во проектот за статика.

5. ГРАДЕЖНО ЗАНАТСКИ РАБОТИ

5.1 Земјани работи

Ископ на земја во среден и тесен обем, насипување и транспорт на преостаната земја треба да се изведува според техничките прописи за овој вид работа.

5.2 Бетонски и армирано-бетонски работи

Сите бетонски и армирано-бетонски работи - греди, плочи, носачи, скали, темели и сл. да се изведат според техничките прописи за овој вид работи. Димензиите, арматурата и марката на бетонот да се изведат според димензиите во пресметката од проектот статика.

5.3 Зидарски работи

Надворешните зидови ќе се изведат од тула со дебелина 20см со стиропор 10см и рабиц мрежа со абриб. Внатрешните зидови ќе се изведат со тула со дебелина од 12см.

5.4 Изолациони работи

Изолационите работи да се изведат како што е назначено во проектот. Хидроизолацијата да се изведе под подната плоча.

5.5 Фасадерски работи

Фасадата на објектот ќе биде во абриб и цементен малтер во боја во 2 нијанси со што ќе се постигне разнообразност во визурата на објектот.

5.6 Столарски работи

Целата столарија да се изведе од квалитетна сува граѓа според важечките стандарди за градежна столарија. Пред изработката на столаријата да се проверат сите мерки на лице место.

5.7 Кровопокривачки работи

Кровот да се изведе од челични решетки и покривање со пластифициран челичен ребрест лим тип 38/158 деб.0.55мм. Покривањето на косите кровни површини да се изведе според сите важечките прописи и нормативи согласно описите во приложениот графички дел од проектот.

5.8 Керамичарски работи

Од керамичарски плочки I класа поставени на цементна кошулка да се изведат сите подови означени во графичкиот дел од проектот (тоалети, остави, простории за судии со санитарни јазли. Плочките да бидат редени фуга на фуга и обработени со бел цемент.

Подовите во санитарните јазли да се изведат со пад од 0,5% спрема топ сифоните од одводите. Сите зидови во соблекувалните и тоалетите да се обложат со плочки по избор на Инвеститорот поставени во хоризонтални редови, фуга на фуга од под до плафон. Фугата да се изведе од цемент по избор на Инвеститорот и Проектантот.

5.9 Подови

Подовите во објектот да се изработат според описите дадени во табелите од графичкиот дел.

5.10 Молеробојадисувачки работи

Молерисувањето ќе се врши врз квалитетно обработени рамни и глетовани површини (ѕидови и плафони). Боењето да се врши во екоколор боја.

5.11 Лимарски работи

Хоризонталните и вертикалните олуци треба да бидат маскирани и да не се гледаат на фасадата. Хоризонталните олуци да бидат изведени од поцинкуван лим 0,55мм. Вертикалните олуци да се изведат од ПВЦ цевки.

5.12 Останати работи

Сите останати инсталации да се изведат според важечките технички прописи и норми и по изготвената техничка документација за соодветните фази.

ПРЕГЛЕД НА КОРИСНА НЕТО И БРУТО ПОВРШИНА

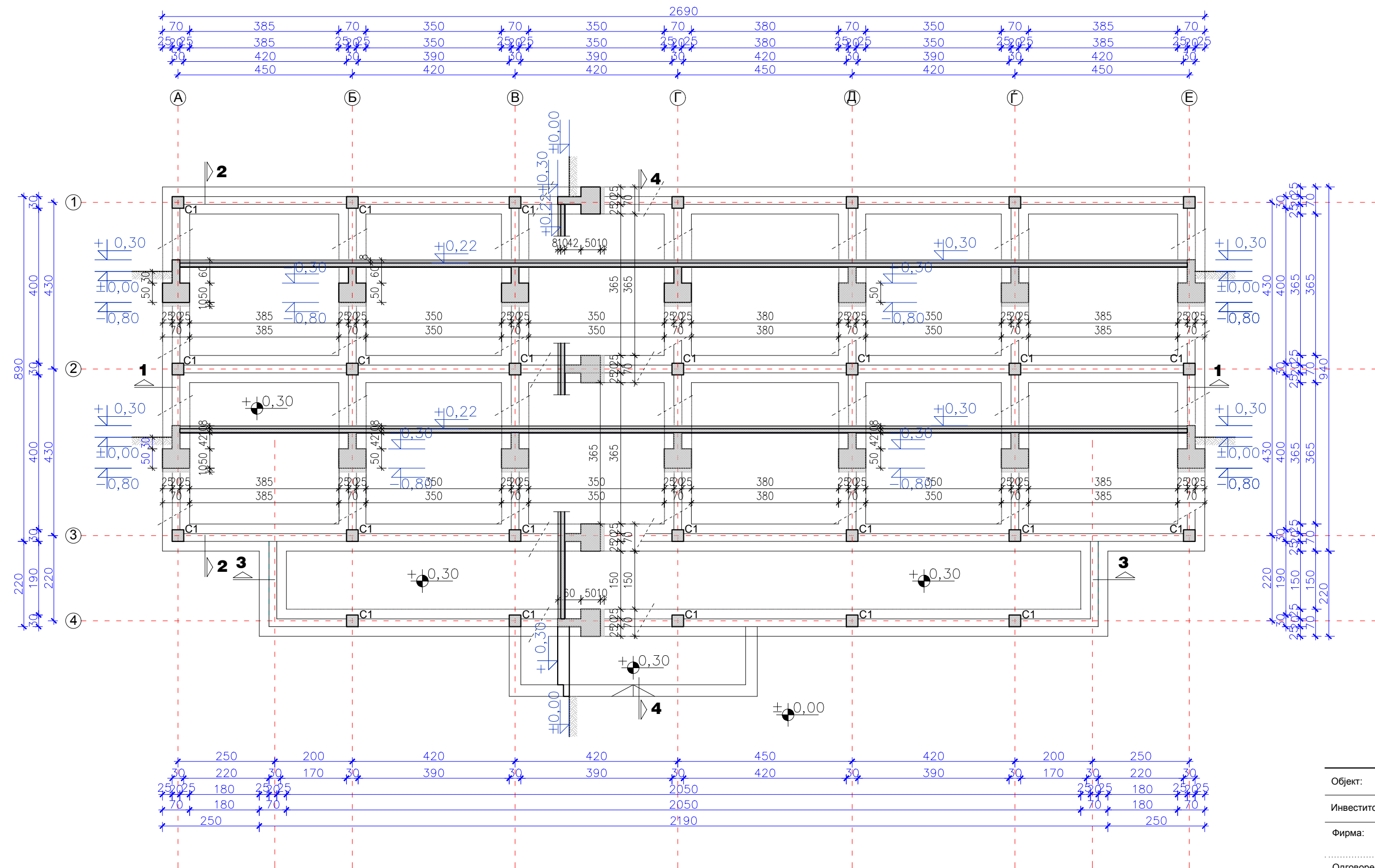
Приземје

Вкупно нето површина.....	251.23м²
Вкупно бруто површина.....	282.04м²

Составил:

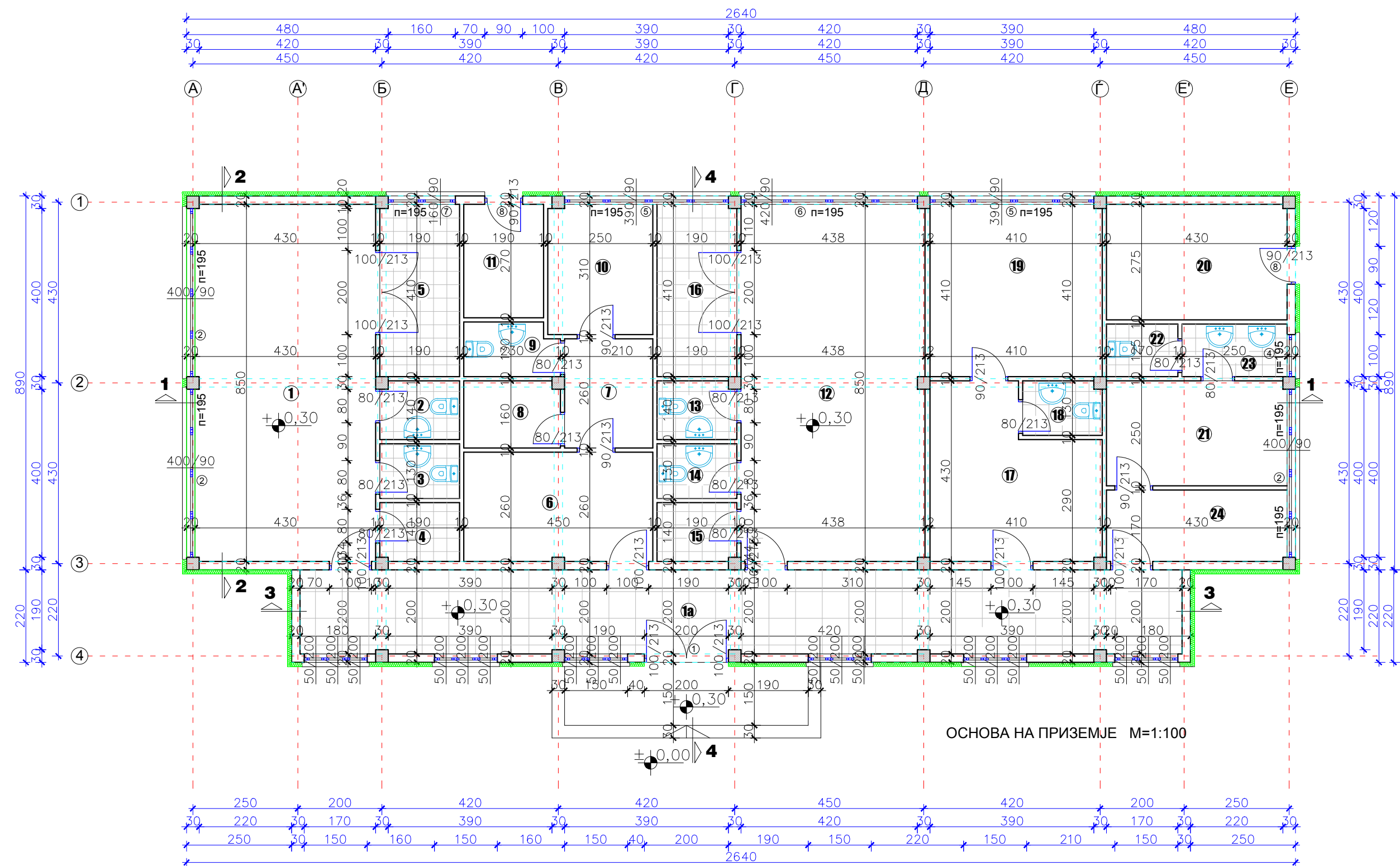
Филип Марјановиќ дипл.инж.арх.

Одговорен проектант



ОСНОВА НА ТЕМЕЛИ M=1:100

Објект:	Соблекувални за фудбалери		
Инвеститор:	Фудбалска Федерација на Македонија		
Фирма:	Братинг доо ул. „Лазар поп Трајков“ бр.22, Скопје		
Одговорен проектант:	Филип МАРЈАНОВИЌ, д.и.а. <i>потпис/печат</i>		
Проект:	Основен проект	Фаза:	А - Архитектура
Цртеж:	Основа на ТЕМЕЛИ	Мерка:	1:100
Тех. бр:	44/2016	Дата:	октомври, 2016



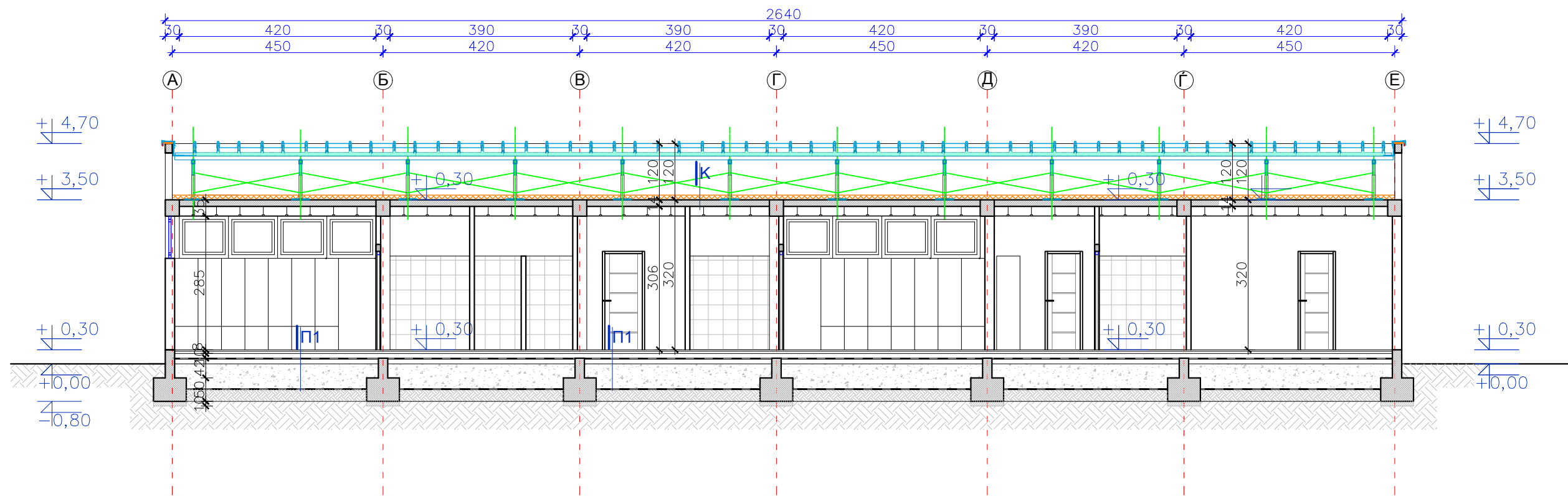
ПРИЗЕМЈЕ	под	зид	површ.
1a.ВЛЕЗЕН ХОЛ	кер.пл.	екоколор	41.85 м ²
1.СОБЛЕКУВАЛНА	кер.пл.	екоколор	36.50 м ²
2.ТОАЛЕТ	кер.пл.	кер.пл.	2.62 м ²
3.ТОАЛЕТ	кер.пл.	кер.пл.	2.47 м ²
4.УРИНАРНИК	кер.пл.	кер.пл.	2.64 м ²
5.ТУШЕВИ	кер.пл.	кер.пл.	7.77 м ²
6.СУДИИ	кер.пл.	екоколор	11.67 м ²
7.ПРЕДПРОСТОР	кер.пл.	кер.пл.	5.46 м ²
8.ТУШ	кер.пл.	кер.пл.	3.64 м ²
9.ТОАЛЕТ	кер.пл.	кер.пл.	2.83 м ²
10.МАСАЖА	кер.пл.	екоколор	7.71 м ²
11.БОЈЛЕРИ	кер.пл.	екоколор	5.13 м ²
12.СОБЛЕКУВАЛНА	кер.пл.	екоколор	36.50 м ²
13.ТОАЛЕТ	кер.пл.	кер.пл.	2.62 м ²
14.ТОАЛЕТ	кер.пл.	кер.пл.	2.47 м ²
15.УРИНАРНИК	кер.пл.	кер.пл.	2.47 м ²
16.ТУШЕВИ	кер.пл.	кер.пл.	7.77 м ²
17.ДЕЛЕГАТ	кер.пл.	екоколор	14.82 м ²
18.ТОАЛЕТ	кер.пл.	кер.пл.	2.42 м ²
19.ЗАПИСНИК	кер.пл.	екоколор	16.79 м ²
20.ОСТА.ЗА ТОПКИ	кер.пл.	екоколор	11.81 м ²
21.АНТИ-ДОПИНГ	кер.пл.	екоколор	10.73 м ²
22.ТОАЛЕТ	кер.пл.	кер.пл.	2.12 м ²
23.МИЈАЛНИК	кер.пл.	кер.пл.	3.12 м ²
24.ЧЕКАЛНА	кер.пл.	екоколор	7.30 м ²
ВКУПНО НЕТО ПОВРШИНА			251.23 м ²
ВКУПНО БРУТО ПОВРШИНА			282.04 м ²

Објект:	Соблекувални за фудбалери		
Инвеститор:	Фудбалска Федерација на Македонија		
Фирма:	Братинг доо ул. „Лазар поп Трајков“ бр.22, Скопје		
Одговорен проектант:	Филип МАРЈАНОВИЌ, д.и.а. <i>потпис/печат</i>		
Проект:	Основен проект	Фаза:	А - Архитектура
Цртеж:	Основа на ПРИЗЕМЈЕ	Мерка:	1:100
Тех. бр:	44/2016	Дата:	октомври, 2016

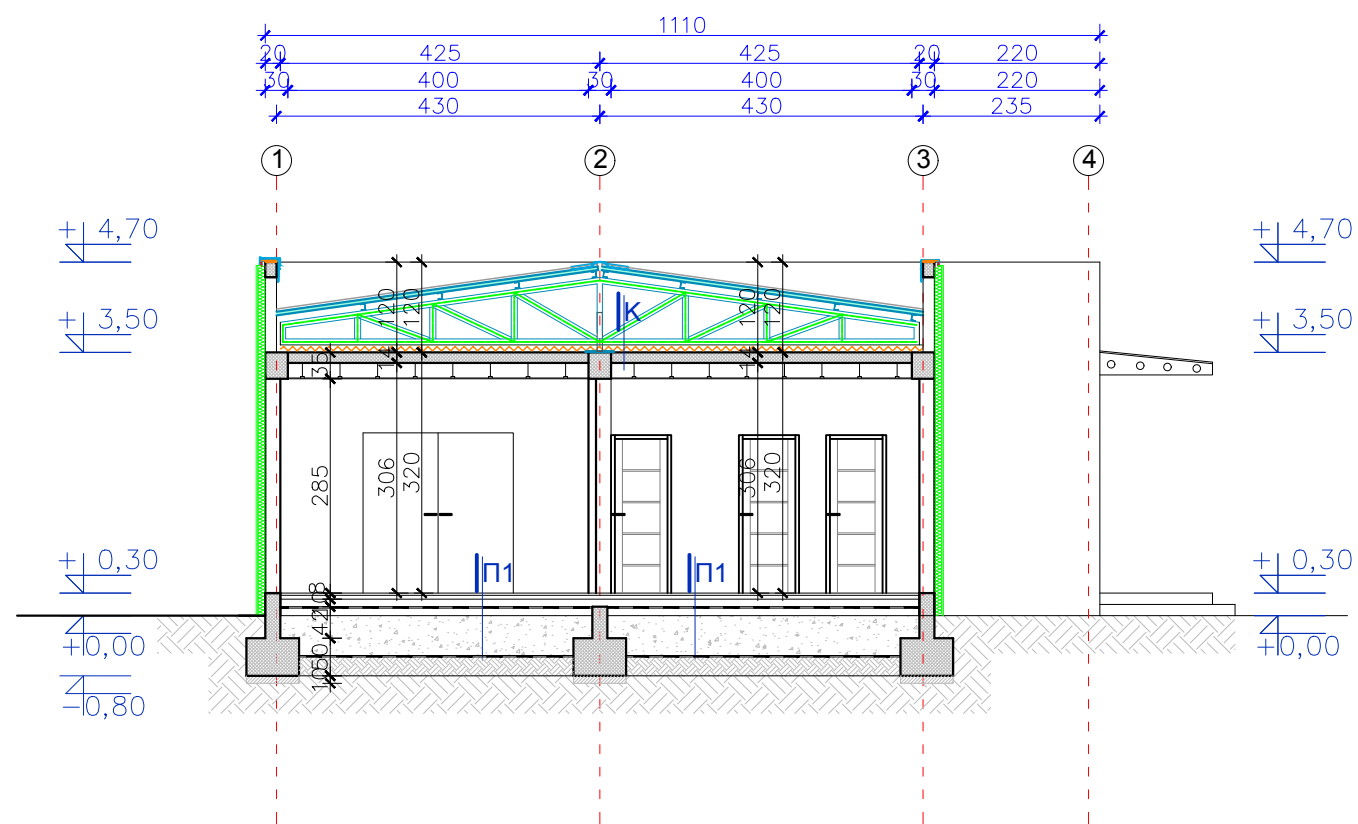


Објект:	Соблекувални за фудбалери
Инвеститор:	Фудбалска Федерација на Македонија
Фирма:	Братинг доо ул. „Лазар поп Трајков“ бр.22, Скопје
Одговорен проектант:	Филип МАРЈАНОВИЌ, д.и.а. <i>потпис/печат</i>

Проект:	Основен проект	Фаза:	А - Архитектура
Цртеж:	Основа на ПРИЗЕМЈЕ со мебел	Мерка:	1:100
Тех. бр:	44/2016	Дата:	октомври, 2016



ПРЕСЕК 1-1 M=1:100



ПРЕСЕК 2-2 M=1:100

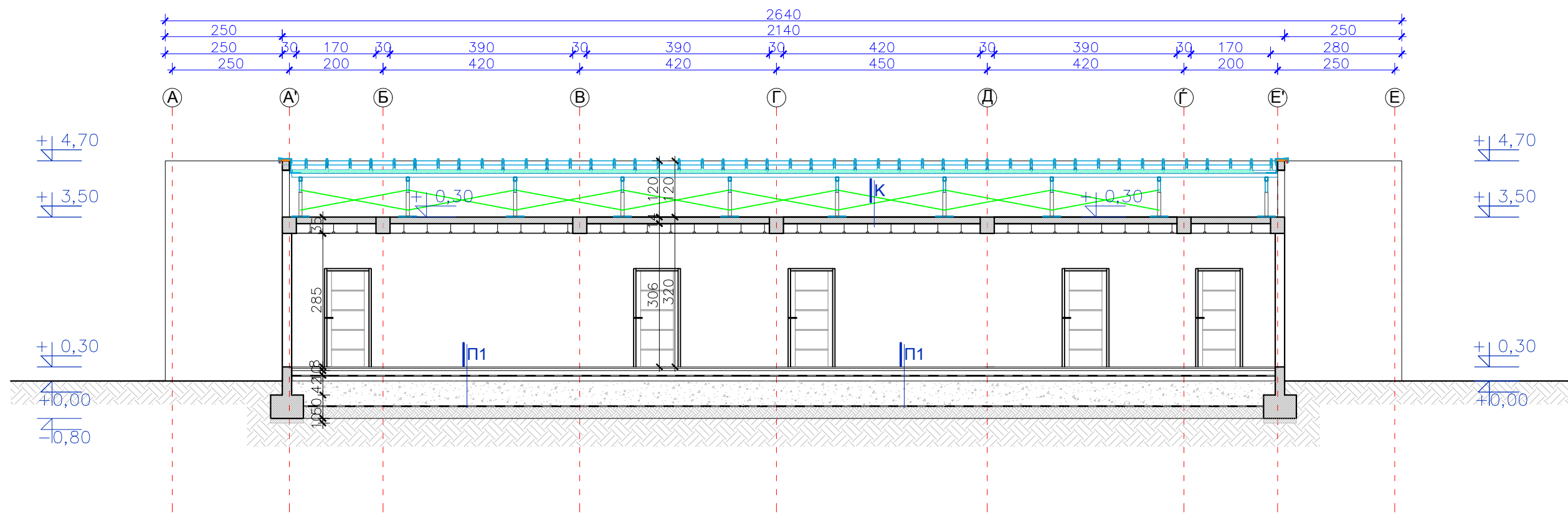
Опис П1

- под - керамички плочки
- П фолија и цементна кошулка 3см
- пресован стиропор 5см
- бетонска плоча 10см
- хидроизолација
- мршав бетон 10см
- шљунак 20см
- исполна од земја
- хидроизолација
- шљунак 20см

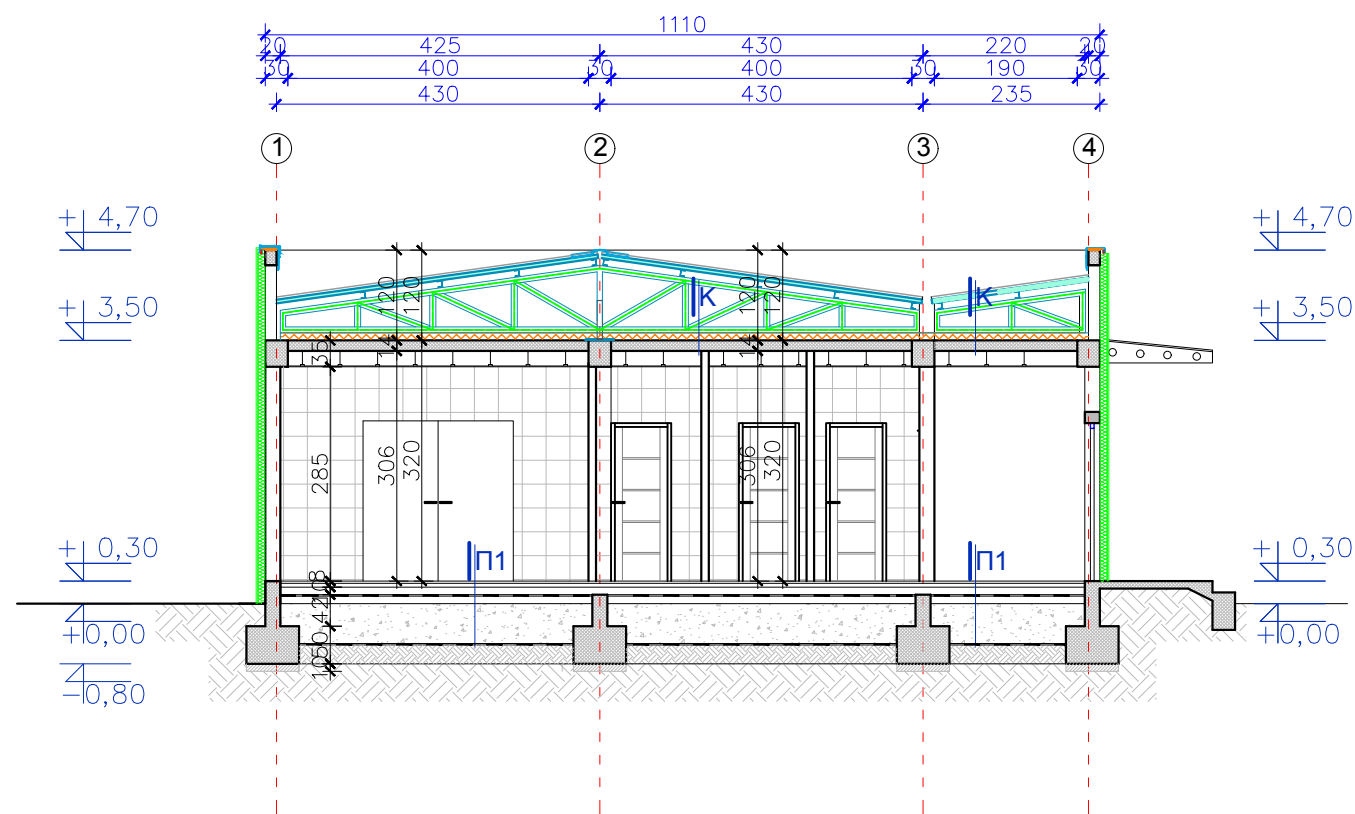
Опис К

- сандвич панел - пластифициран лим
- со термоизолација 10см
- подолжен челичен "У" носач 80/60/4mm
- челичен решеткаст носач
- хидроизолација
- термоизолација XPS d=10см
- А.Б.плоча 14см
- хантер даглас

Објект:	Соблекувални за фудбалери		
Инвеститор:	Фудбалска Федерација на Македонија		
Фирма:	Братинг доо ул. „Лазар поп Трајков“ бр.22, Скопје		
Одговорен проектант:	Филип МАРЈАНОВИЌ, д.и.а. <i>потпис/печат</i>		
Проект:	Основен проект	Фаза:	А - Архитектура
Цртеж:	ПРЕСЕК 1-1 ПРЕСЕК 2-2	Мерка:	1:100
Тех. бр:	44/2016	Дата:	октомври, 2016



ПРЕСЕК 3-3 M=1:100



ПРЕСЕК 4-4 M=1:100

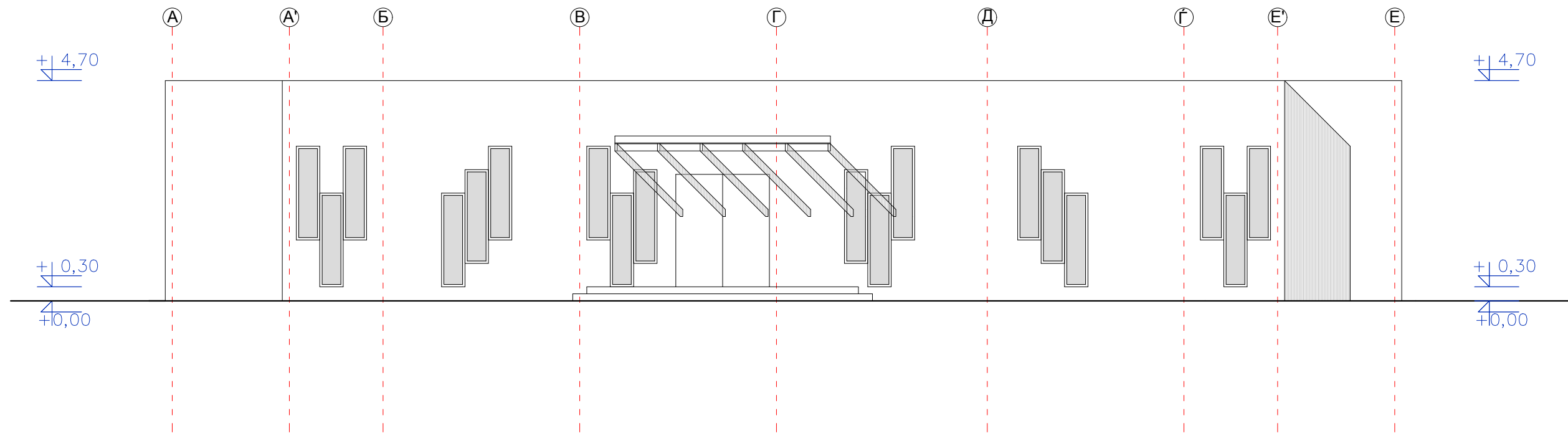
Опис П1

- под - керамички плочки
- П фолија и цементна кошулка 3см
- пресован стиропор 5см
- бетонска плоча 10см
- хидроизолација
- мршав бетон 10см
- шљунак 20см
- исполна од земја
- хидроизолација
- шљунак 20см

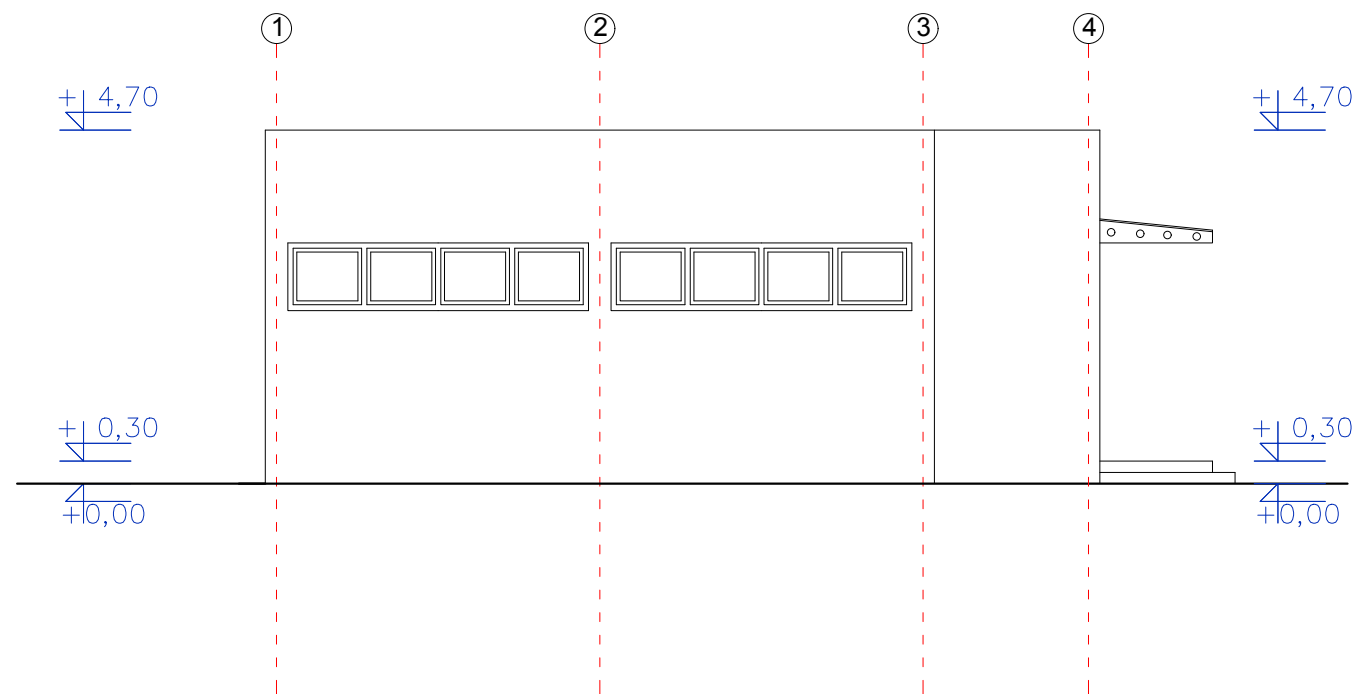
Опис К

- сендвич панел - пластифициран лим
- со термоизолација 10см
- подолжен челичен "У" носач 80/60/4mm
- челичен решеткаст носач
- хидроизолација
- термоизолација XPS d=10см
- А.Б.плоча 14см
- хантер даглас

Објект:	Соблекувални за фудбалери		
Инвеститор:	Фудбалска Федерација на Македонија		
Фирма:	Братинг доо ул. „Лазар поп Трајков“ бр.22, Скопје		
Одговорен проектант:	Филип МАРЈАНОВИЌ, д.и.а. <i>потпис/печат</i>		
Проект:	Основен проект	Фаза:	А - Архитектура
Цртеж:	ПРЕСЕК 3-3 и ПРЕСЕК 4-4	Мерка:	1:100
Тех. бр:	44/2016	Дата:	октомври, 2016

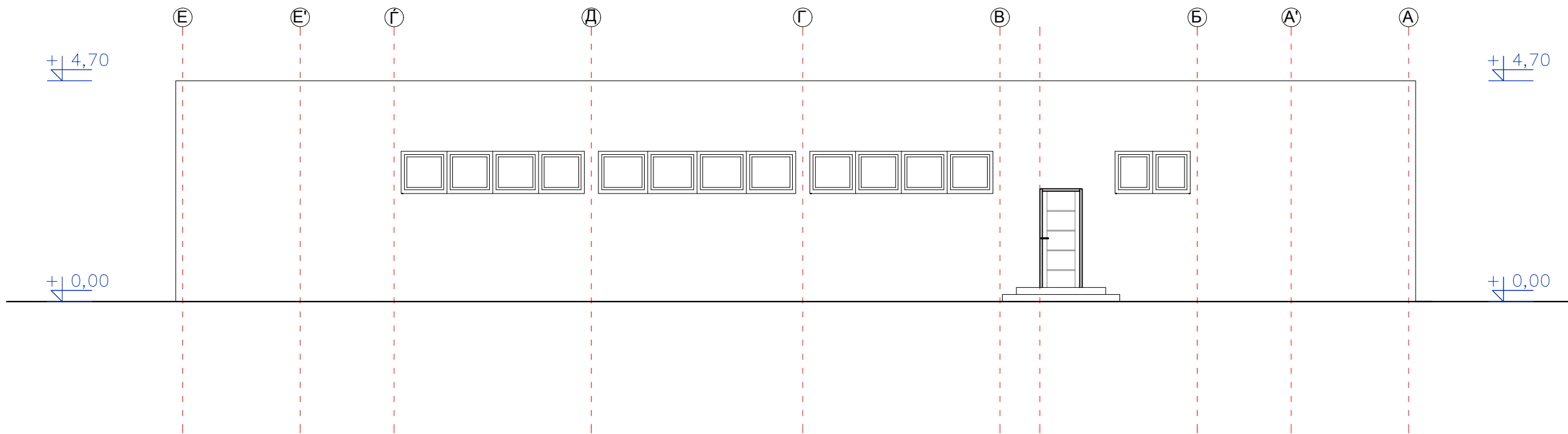


ИЗГЛЕД 1 М=1:100

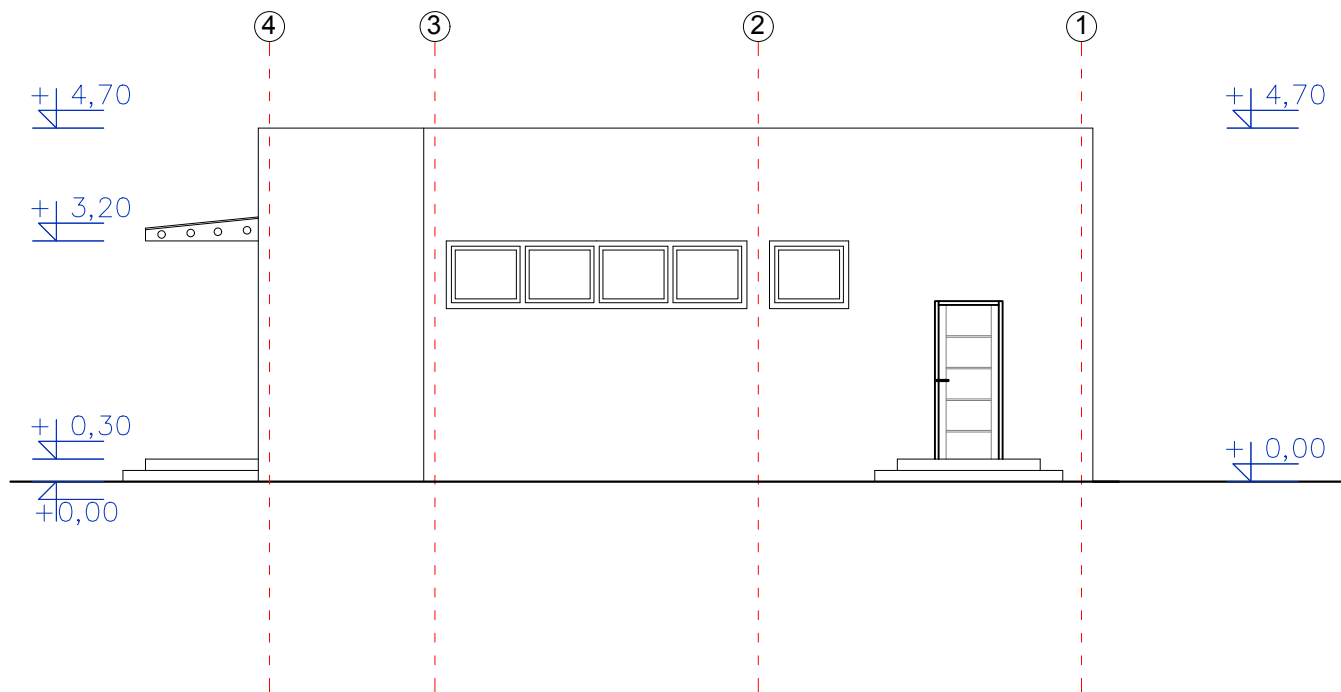


ИЗГЛЕД 2 М=1:100

Објект:	Соблекувални за фудбалери		
Инвеститор:	Фудбалска Федерација на Македонија		
Фирма:	Братинг доо ул. „Лазар поп Трајков“ бр.22, Скопје		
Одговорен проектант:	Филип МАРЈАНОВИЌ, д.и.а. <i>потпис/печат</i>		
Проект:	Основен проект	Фаза:	А - Архитектура
Цртеж:	ИЗГЛЕД 1 и ИЗГЛЕД 2	Мерка:	1:100
Тех. бр:	44/2016	Дата:	октомври, 2016

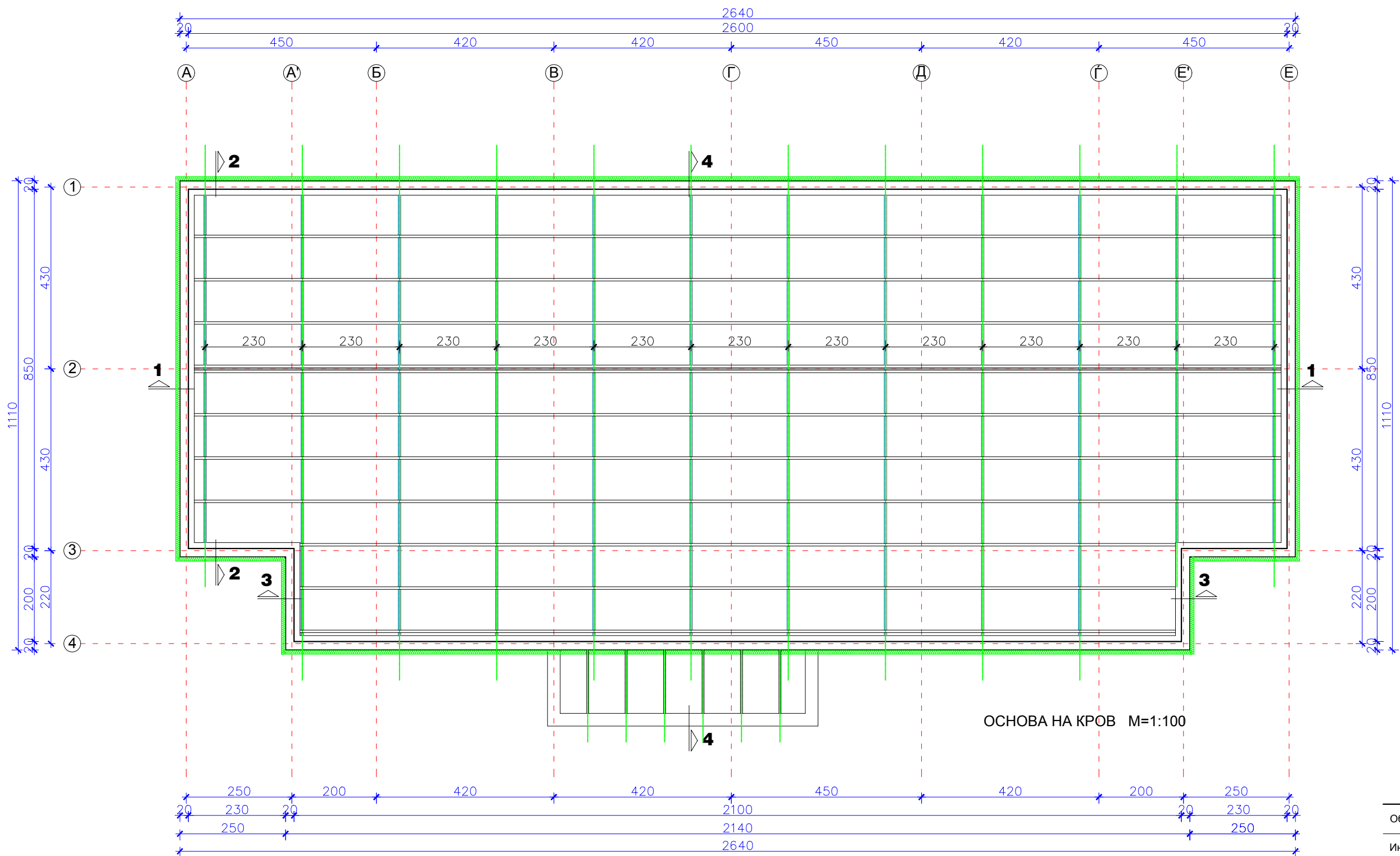


ИЗГЛЕД 3 М=1:100

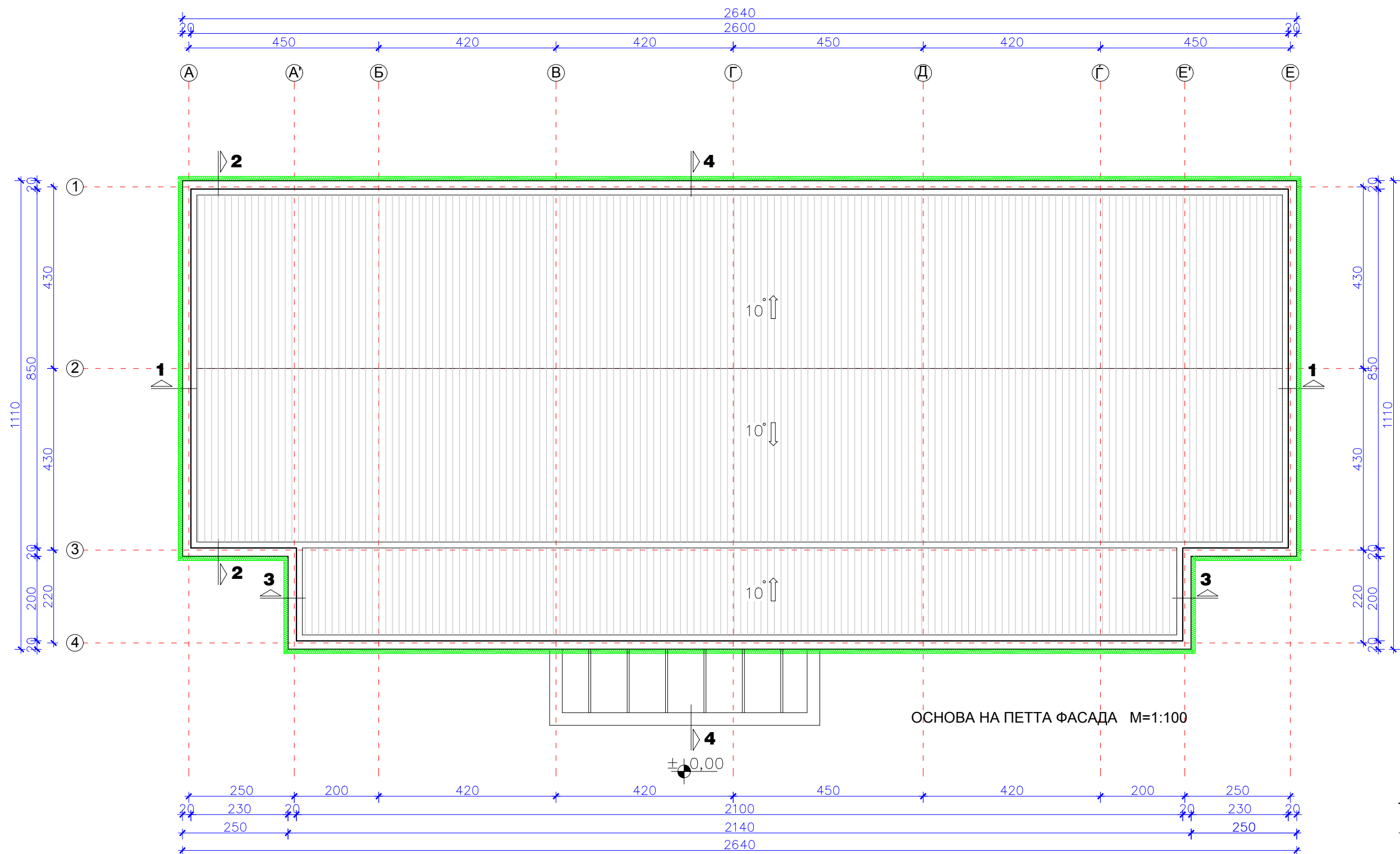


ИЗГЛЕД 4 М=1:100

Објект:	Соблекувални за фудбалери		
Инвеститор:	Фудбалска Федерација на Македонија		
Фирма:	Братинг доо ул. „Лазар поп Трајков“ бр.22, Скопје		
Одговорен проектант:	Филип МАРЈАНОВИЌ, д.и.а. <i>потпис/печат</i>		
Проект:	Основен проект	Фаза:	А - Архитектура
Цртеж:	ИЗГЛЕД 3 и ИЗГЛЕД 4	Мерка:	1:100
Тех. бр:	44/2016	Дата:	октомври, 2016



Објект:	Соблекувални за фудбалери		
Инвеститор:	Фудбалска Федерација на Македонија		
Фирма:	Братинг доо ул. „Лазар поп Трајков“ бр.22, Скопје		
Одговорен проектант:	Филип МАРЈАНОВИЌ, д.и.а. <i>потпис/печат</i>		
Проект:	Основен проект	Фаза:	А - Архитектура
Цртеж:	Основа на КРОВ	Мерка:	1:100
Тех. бр:	44/2016	Дата:	октомври, 2016



Објект:	Соблекувални за фудбалери		
Инвеститор:	Фудбалска Федерација на Македонија		
Фирма:	Братинг доо ул. „Лазар поп Трајков“ бр.22, Скопје		
Одговорен проектант:	Филип МАРЈАНОВИЌ, д.и.а. <i>потпис/печат</i>		
Проект:	Основен проект	Фаза:	А - Архитектура
Цртеж:	Основа на ПЕТТА ФАСАДА	Мерка:	1:100
Тех. бр:	44/2016	Дата:	октомври, 2016

Објект
Соблекувални за фудбалери

инвеститор:
Фудбалска Федерација на Македонија

Шеми на столарија
Техн.бр. 44/2016

НАПОМЕНА: Сите мерки да се земат на лице место

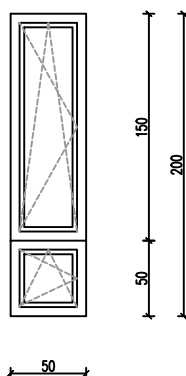
Октомври 2016г.

Надворешна столарија

ШЕМА НА СТОЛАРИЈА

лист бр.2

позиција 3

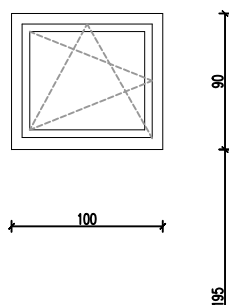


констр.

m=1: 50

сидарска мерка	50/200
вид на столарија	двокрилен ПВЦ прозорец
место	приземје
полно или застакл.	термопан стакло 4+14+4
материјал	на производителот
обработка	ПВЦ во сива боја
парчиња	18

позиција 4



констр.

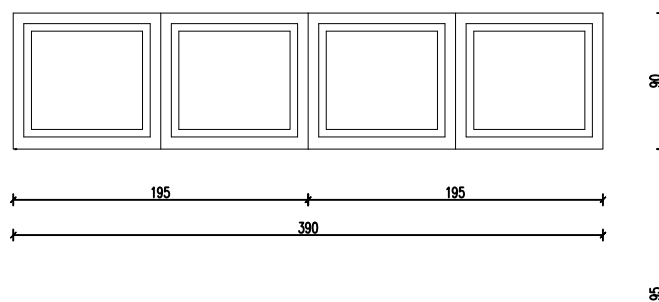
m=1: 50

сидарска мерка	100/90
вид на столарија	еднокрилен ПВЦ прозорец
место	приземје
полно или застакл.	термопан стакло 4+14+4
материјал	на производителот
обработка	ПВЦ во сива боја
парчиња	1

ШЕМА НА СТОЛАРИЈА

лист бр.3

позиција 5

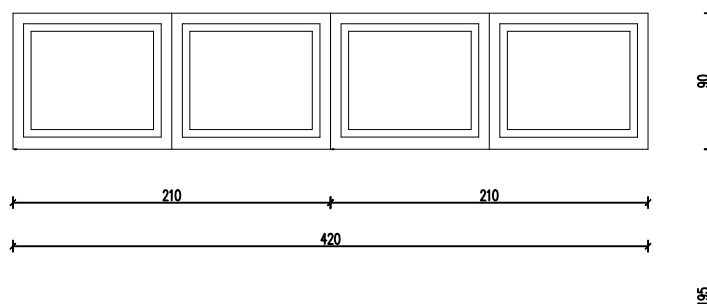


констр.

m=1:50

сидарска мерка	390/90
вид на столарија	четворокрилен ПВЦ прозорец
место	приземје
полно или застакл.	термопан стакло 4+14+4
материјал	на производителот
обработка	ПВЦ во сива боја
парчиња	2

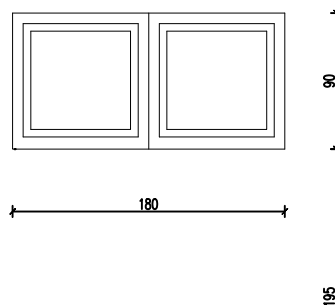
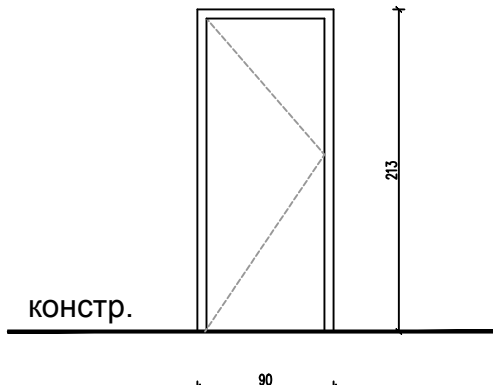
позиција 6



констр.

m=1:50

сидарска мерка	420/90
вид на столарија	четворокрилен ПВЦ прозорец
место	приземје
полно или застакл.	термопан стакло 4+14+4
материјал	на производителот
обработка	ПВЦ во сива боја
парчиња	1

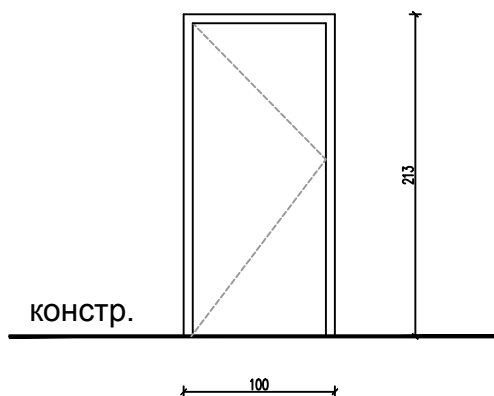
Објект: Соблекувални за фудбалери Инвеститор: Фудбалска Федерација на Македонија		техн.бр. 44/2016
ШЕМА НА СТОЛАРИЈА		лист бр.4
позиција 7		
<div></div> <p>констр.</p> <p>m=1: 50</p>		
сидарска мерка	180/90	
вид на столарија	четворокрилен ПВЦ прозорец	
место	приземје	
полно или застакл.	термопан стакло 4+14+4	
материјал	на производителот	
обработка	ПВЦ во сива боја	
парчиња	1	
позиција 8		
<div></div> <p>констр.</p> <p>m=1: 50</p>		
сидарска мерка	90/213	
вид на столарија	еднокрилна ПВЦ врата	
место	приземје, кат 1, кат 2 и поткровје	
полно или застакл.	полно	
материјал	на производителот	
обработка	ПВЦ во сива боја	
парчиња	2	

Внатрешна столарија

ШЕМА НА СТОЛАРИЈА

лист бр.5

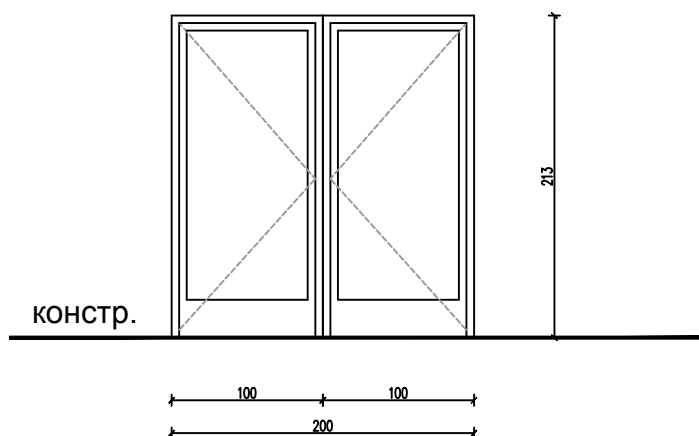
позиција а



m=1: 50

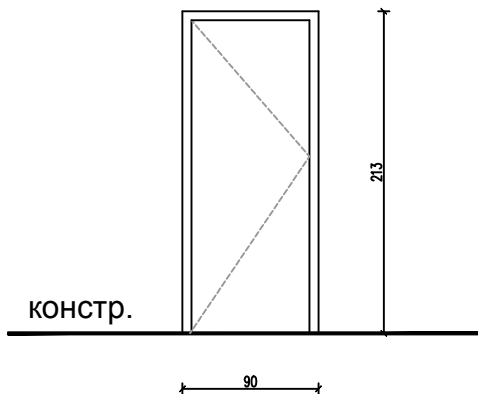
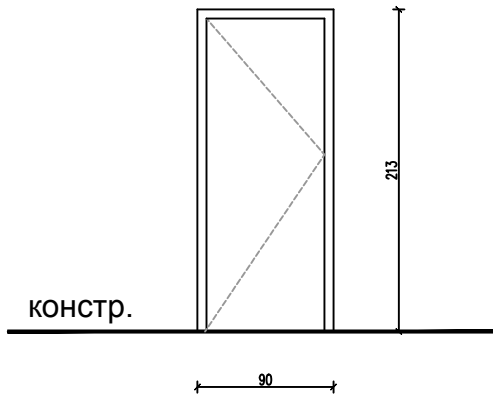
сидарска мерка	100/213
вид на столарија	еднокрилна ПВЦ врата
место	приземје
полно или застакл.	полно
материјал	на производителот
обработка	ПВЦ во сива боја
парчиња	4

позиција б



m=1: 50

сидарска мерка	200/213
вид на столарија	двокрилна ПВЦ врата
место	приземје
полно или застакл.	полно
материјал	на производителот
обработка	ПВЦ во сива боја
парчиња	2

Објект: Соблекувални за фудбалери Инвеститор: Фудбалска Федерација на Македонија		техн.бр. 44/2016
ШЕМА НА СТОЛАРИЈА		лист бр.6
позиција в		
<div></div> <div>m=1: 50</div>		
сидарска мерка	90/213	
вид на столарија	еднокрилна ПВЦ влезна врата	
место	приземје	
полно или застакл.	полно	
материјал	на производителот	
обработка	ПВЦ во сива боја	
парчиња	4	
позиција г		
<div></div> <div>m=1: 50</div>		
сидарска мерка	80/213	
вид на столарија	еднокрилна ПВЦ врата	
место	приземје	
полно или застакл.	полно	
материјал	на производителот	
обработка	ПВЦ во сива боја	
парчиња	11	

ПРЕДМЕР ЗА ГРАДЕЖНИ И ГРАДЕЖНО-ЗАНАТСКИ РАБОТИ

ОБЈЕКТ: СОБЛЕКУВАЛНИ ЗА ФУДБАЛЕРИ

бр.	Опис на работи	мерка	количина
-----	----------------	-------	----------

А. ПОДГОТВИТЕЛНИ РАБОТИ			
1	Расчистување на терен		паушал

А1. ЗЕМЈАНИ РАБОТИ			
1	Машински ископ на земја трета категорија во широк обем	m ³	87,70
2	Насип на шљунак под темели, d= 20sm (2 слоја)	m ³	22,00
3	Утовар и истовар на земја до градска депонија	m ³	65,70

Б.БЕТОНСКИ РАБОТИ			
1	Бетонирање на темели МБ 30 d=50sm	m ³	121,37
2	Бетонирање на плоча од мршав бетон d=10sm	m ³	28,20
3	Бетонирање на АБ плочи МБ 30 d=14cm	m ³	78,96
4	Бетонирање на АБ столбови МБ 30	m ³	5,64
5	Бетонирање на АБ греди МБ 30	m ³	56,00
6	Бетонирање на АБ скали МБ 30	m ³	4,30

В. АРМАТУРА			
1	Количини на арматура детално според статичката пресметка од основниот проект за статика	kg	/

Г. ЗИДАРСКИ РАБОТИ			
1	Зидање на фасадни зидови со полна тула d=20cm	m ²	153,61
2	Зидање на внатрешни зидови со тула d=12cm	m ²	243,43

Д. МАЛТЕРИСУВАЧКИ РАБОТИ			
1	Малтерисување на внатрешни зидови	m ²	486,86

Ѓ. ИЗОЛАТЕРСКИ РАБОТИ			
1	Изработка на хоризонтална хидроизолација под темелна плоча поставена во 2 слоја (под и над мршав бетон)	m ²	564,00
2	Изработка на хоризонтална хидроизолација на под во санитарни јазли	m ²	45,00
3	Изработка на вертикална термоизолација околу фасадни зидови d=10cm	m ²	298,57
4	Изработка, транспорт и поставување на изолација на под	m ²	206,27
5	Изработка, транспорт и поставување на термоизолација на кров d=20cm	m ²	267,20

Е. ПОДОПОЛАГАЧКИ РАБОТИ			
1	Поставување на цементна кошулка d=2-4cm	m ²	251,23

2	Обложување на надворешни скали со керамички плочки	m ²	15,00
---	--	----------------	-------

3.КЕРАМИЧАРСКИ РАБОТИ			
1	Обложување на подови со керамички плочки: - 1 класа, fuga на fuga, лепени со соодветен лепак, отпорен на влага	m ²	263,79
2	Обложување на зидови со керамички плочки: - 1 класа, fuga на fuga, лепени со соодветен лепак, отпорен на влага	m ²	486,86

S. ХАНТЕР ДАГЛАС			
1	Поставување на спуштен плафон во тоалети и соблекувални	m ²	251,23

И. ТЕСАРСКИ РАБОТИ .			
1	Поставување на челични решетки 80/60/4мм	m´	232,80
2	Поставување на челични столбчиња 5/10	m´	53,20
3	Поставување на челични косници 5/10	m´	68,40
4	Поставување на челични летви 5/5	m´	242,00

J. ПОКРИВАЧКИ РАБОТИ			
1	Поставување на сендвич лим	m ²	267,20

K. МОЛЕРОФАРБАРСКИ РАБОТИ			
1	Боење на зидови со поликолор, со претходно глетување на површините	m ²	195,00

Л. ФАСАДЕРСКИ РАБОТИ			
1	Малтерисување на фасадни зидови со претходна подготовка и обложување на термоизолацијата со рабиц мрежа и опшивка на сите рабови со метални лајсни	m ²	298,57

Љ. СТОЛАРСКИ РАБОТИ			
1	Монтажа на прозорци со термопан стакло 4+16+4		
	400/90	парч.	4,00
	50/200	парч.	8,00
	100/90	парч.	5,00
	200/245	парч.	2,00
	390/90	парч.	4,00
	420/90	парч.	1,00
	180/90	парч.	4,00
	90/213	парч.	2,00
2	Монтажа на влезна врата		
	200/215	парч.	1,00
3	Монтажа на внатрешни врати		
	200/213	парч.	2,00
	100/213	парч.	4,00
	90/213	парч.	4,00

	80/213	парч.	11,00
--	--------	-------	-------

	М. ЛИМАРСКИ РАБОТИ		
1	Изработка, транспорт и монтажа на хоризонтални лежечки олуци од поцинкуван лим д=0,55мм	m´	94,40
2	Изработка, транспорт и монтажа на скриени ПВЦ вертикални олуци	m´	10,00